

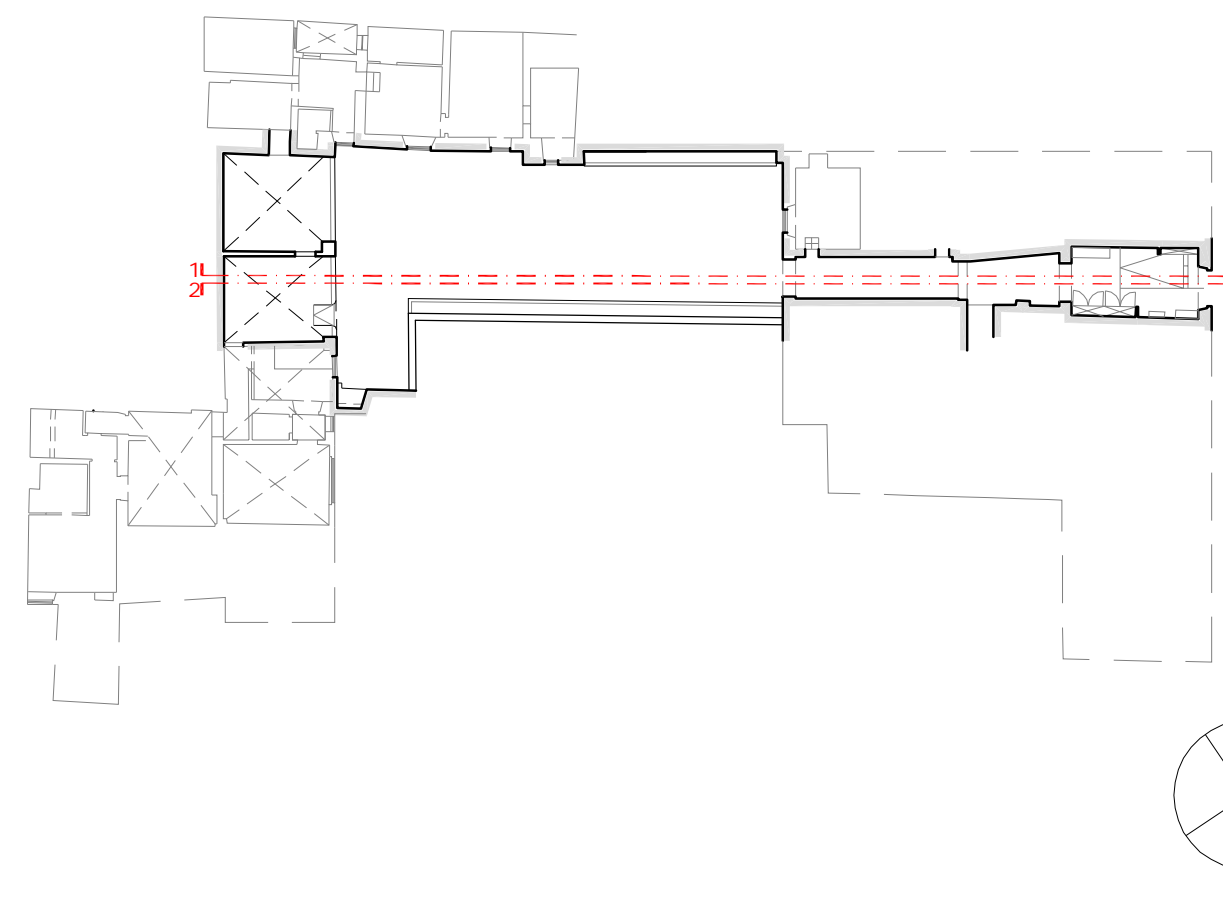
## LEGENDA

OPERE DI DEMOLIZIONE/RIMOZIONE E RICOSTRUZIONE/SOSTITUZIONE

01		TAGLIO SIEPE
02		REALIZZAZIONE FORO NELLA MURATURA PER PASSAGGIO IMPIANTI
03		REALIZZAZIONE FORO NEL SOLAIO PER PASSAGGIO IMPIANTI
04		REALIZZAZIONE GRIGLIATO DI APOGGIO PANNELLATURA DI APOGGIO
05		NUOVO QUADRO GENERALE

## INTERVENTI

01	02	03	04	05
1	6	1	4	1



Azienda regionale per il diritto allo studio universitario della Toscana

ADEGUAMENTO ALLA NORMATIVA DI PREVENZIONE  
INCENDI DELLA RESIDENZA UNIVERSITARIA DI VIA  
S.GALLO, 58 FIRENZE  
(CUP C14H16001270002 - CIG 71194850E2)

## PROGETTO ESECUTIVO

COMMITTENTE

Resp. Unico del Procedimento      Geom. Fabio Silv

firm

## PROGETTAZIONE

STUDIO TECNICO ASSOCIATO ROBERTO ZOMPI E ISABELLA MANNINO, ARCHITETTI  
via Gaetano Fuggetta 41-45, 00149 Roma - tel 06 8923 7313 - [www.01associati.it](http://www.01associati.it)

**ZEROUNO** ASSOCIAT  
WORK IN PROGRESS

Resp. della progettazione Arch. Isabella Mannino

Progettazione Impianti Per. Ind. Emanuele Mucco

Progettazione Impianti Per. Ind. Emanuele Mucco

Coordinamento Sicurezza Arch. Roberto Zomp

Giovane professionista Arch. Valentino D'Agostino

## ELABORATO NUMERO

19

ARGOMENTO                      ARCHITETTONICO

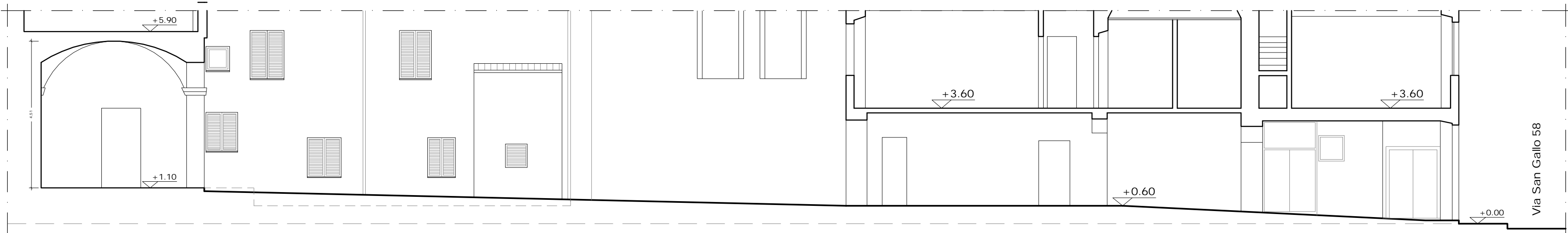
TITOLO	DEMOLIZIONI E RICOSTRUZIONI
	PLANIMETRIA AREE ESTERNE E SEZIONI
	LONGITUDINALI

SCALA 1:100

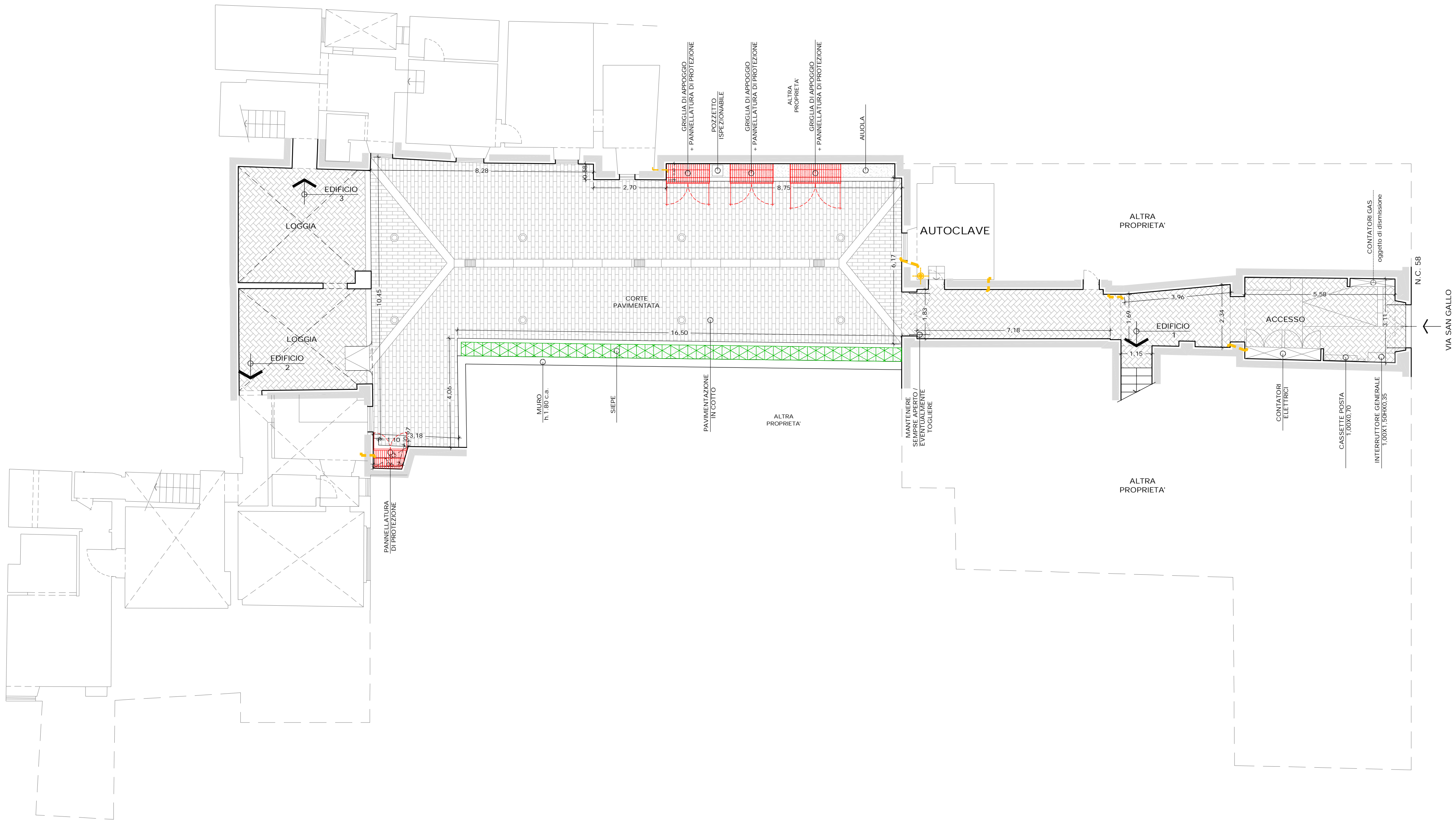
CODIFICA	NUM	OGG	FASE	RAG	ARG	ELA	PROG	REV
	19	DSU	ESE	ARC	INT	PL	001	00

REV. DATA		EMISSIONE	REDATTO	CONTROLLATO	APPROVATO
00	07.12.2018	PER APPROVAZIONE	V.PISTILLO	V.D'AGOSTINO	I. MANNINO

SEZIONE 1



## PLANIMETRIA AREE ESTERNE



SEZIONE 2

